



WWW.DASHBOARD.BE

EPC Lannoy  
Driewegenstraat 9a  
<http://www.autodashboard.be>

GSM: 0475-55.97.15.  
8830 Hooglede-Gits  
[hhpbvba@gmail.com](mailto:hpbvba@gmail.com)

# Mercedes



## Reparaties Mercedes:

**Mercedes 190 SL kmteller**  
Conversie wijzerplaat / ring



**Mercedes W211-220-CLK kmteller**  
Herstelling snelheidsmeter / instrument volledig gedooft





WWW.DASHBOARD.BE

EPC Lannoy  
Driewegenstraat 9a  
<http://www.autodashboard.be>

GSM: 0475-55.97.15.  
8830 Hooglede-Gits  
[hhpbvba@gmail.com](mailto:hpbvba@gmail.com)

# Mercedes



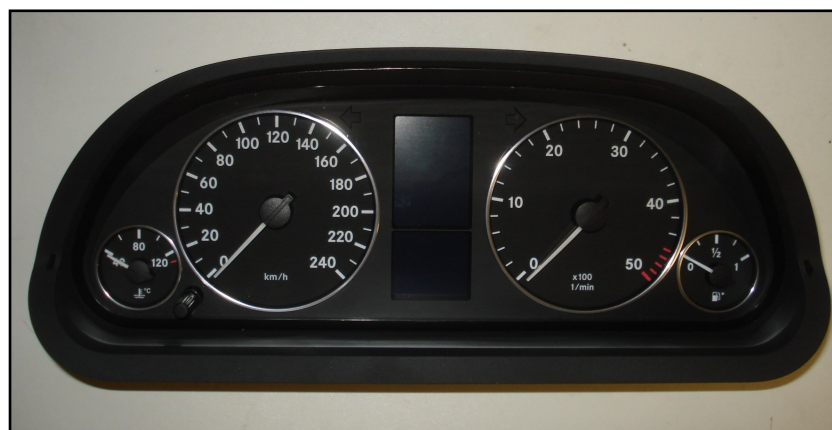
## Mercedes 380SL-WB107-R107-C107 instrument

Herstelling kilometerteller: totaal + dagteller/telt niet meer op  
Kan ook omgezet worden van kilometer per uur naar miles per uur



## Mercedes A-Klasse (2004-2012) instrumentenbord

Probleem met LCD scherm boordcomputer / verlichting





WWW.DASHBOARD.BE

EPC Lannoy  
Driewegenstraat 9a  
<http://www.autodashboard.be>

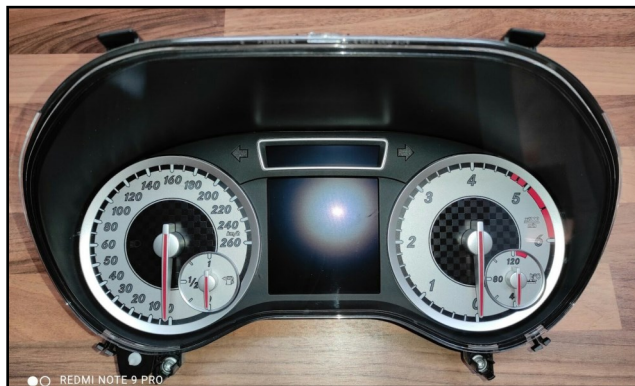
GSM: 0475-55.97.15.  
8830 Hooglede-Gits  
[hhpbvba@gmail.com](mailto:hpbvba@gmail.com)

# Mercedes



## MB A klasse herstelling instrument A176

Reparatie Kmteller Mercedes A-klasse > 2012 instrumentenbord A176 900 01 01. LCD dashboard display kapot of teller valt intermitterend uit herstelling nr. 0 263 700 092.



## Kmteller Mercedes W168 Vaneo herstel instrument

Reparatie Kmteller Mercedes Vaneo WDB168 Instrumentenpaneel (dashboard display) herstelling.





WWW.DASHBOARD.BE

EPC Lannoy  
Driewegenstraat 9a  
<http://www.autodashboard.be>

GSM: 0475-55.97.15.  
8830 Hooglede-Gits  
hhpbvba@gmail.com

# Mercedes



## MB A klasse herstelling instrument A176

Herstel LCD Km teller MB A463 instrumentenpaneel  
Reparatie Kmteller Mercedes C-klasse A463 / W203 Instrumentenbord 110.080.233 /  
A4635402611 / 110. 008.896 / A 20354013011 / A2035404011 / 110080168006 /  
A2035407611 / 110.080.183 / A2035403047 / 110.080.231 herstelling MB W203 C230  
C240 C320 C32 instrument



## Herstel Km teller DISPLAY Mercedes A-klasse instrument

Reparatie Kmteller Mercedes A-klasse 1997-2004 Instrumentenbord (dashboard display)  
herstelling. Het frequentste gebrek op de Mercedes A-klasse is de display, soms wijzer.





WWW.DASHBOARD.BE

EPC Lannoy  
Driewegenstraat 9a  
<http://www.autodashboard.be>

GSM: 0475-55.97.15.  
8830 Hooglede-Gits  
hhpbvba@gmail.com

# Mercedes



## Mercedes Atego instrument Verschillende problemen



## Mercedes Vario km teller Verschillende problemen





WWW.DASHBOARD.BE

EPC Lannoy  
Driewegenstraat 9a  
<http://www.autodashboard.be>

GSM: 0475-55.97.15.  
8830 Hooglede-Gits  
[hhpbvba@gmail.com](mailto:hpbvba@gmail.com)

# Mercedes



**Mercedes Axor instrument**  
Wijzers defect



**Mercedes B-Klasse W125 instrumentenpaneel**  
LCD scherm boordcompter / wijzers defect





WWW.DASHBOARD.BE

EPC Lannoy  
Driewegenstraat 9a  
<http://www.autodashboard.be>

GSM: 0475-55.97.15.  
8830 Hooglede-Gits  
[hhpbvba@gmail.com](mailto:hpbvba@gmail.com)

# Mercedes



**Mercedes C-Klasse instrument**  
Herstelling LCD display kilometerteller



**Mercedes CLK instrument**  
Herstelling LCD display





WWW.DASHBOARD.BE

EPC Lannoy  
Driewegenstraat 9a  
<http://www.autodashboard.be>

GSM: 0475-55.97.15.  
8830 Hooglede-Gits  
[hhpbvba@gmail.com](mailto:hpbvba@gmail.com)

# Mercedes



**ECU Mercedes automaat VGS**  
Herstelling versnellingsbak



**Mercedes ECU W203**

C-Klasse (W203) 2001-2007, C160, C180, C200, C220, C230, C240, C270, C280, C300, C320, C230K, C350, Coupe







WWW.DASHBOARD.BE

EPC Lannoy  
Driewegenstraat 9a  
<http://www.autodashboard.be>

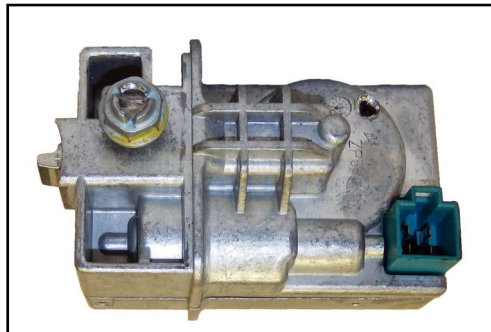
GSM: 0475-55.97.15.  
8830 Hooglede-Gits  
hhpbvba@gmail.com

# Mercedes



**Reparatie ESL MB C-Classe/ E-Classe  
ESL Mercedes W204, C207, A207, W212, S211**

De ontgrendeling luidruchtig of traag, stuurslot niet werkt, dashboard licht niet op, of auto start niet



**MB G-R320-R164-R251 instrument: LCD scherm**





WWW.DASHBOARD.BE

EPC Lannoy  
Driewegenstraat 9a  
<http://www.autodashboard.be>

GSM: 0475-55.97.15.  
8830 Hooglede-Gits  
hhpbvba@gmail.com

# Mercedes



**Mercedes C-Klasse (model 2049003802) instrument**



**Mercedes 204 C-Klasse instrumentenpaneel**





WWW.DASHBOARD.BE

EPC Lannyo  
Driewegenstraat 9a  
<http://www.autodashboard.be>

GSM: 0475-55.97.15.  
8830 Hooglede-Gits  
hhpbvba@gmail.com

# Mercedes



**Mercedes Pagode km teller**  
Kilometerteller defect / chrom ring



**Mercedes 129/W140 instrument:** telt niet meer op (dagteller + totaalstand)





WWW.DASHBOARD.BE

EPC Lannoy  
Driewegenstraat 9a  
<http://www.autodashboard.be>

GSM: 0475-55.97.15.  
8830 Hooglede-Gits  
[hhpbvba@gmail.com](mailto:hpbvba@gmail.com)

# Mercedes



**Mercedes SL (R230) instrument**  
Wijzers/verlichting defect



## Mercedes S-Klasse W220/Sprinter

Reparatie Kmteller Mercedes SPRINTER Instrumentenbord (dashboard) herstelling.  
Wijzers haperen tot volledig dood of LCD display kapot

### Sprinter 2010+ :

Reparatie instrumentenpaneel Mercedes Sprinter. A9069002400 Dashboard uitval – soms enkel nog SRS lichtje en grootlicht





WWW.DASHBOARD.BE

EPC Lannoy  
Driewegenstraat 9a  
<http://www.autodashboard.be>

GSM: 0475-55.97.15.  
8830 Hooglede-Gits  
[hhpbvba@gmail.com](mailto:hpbvba@gmail.com)

# Mercedes

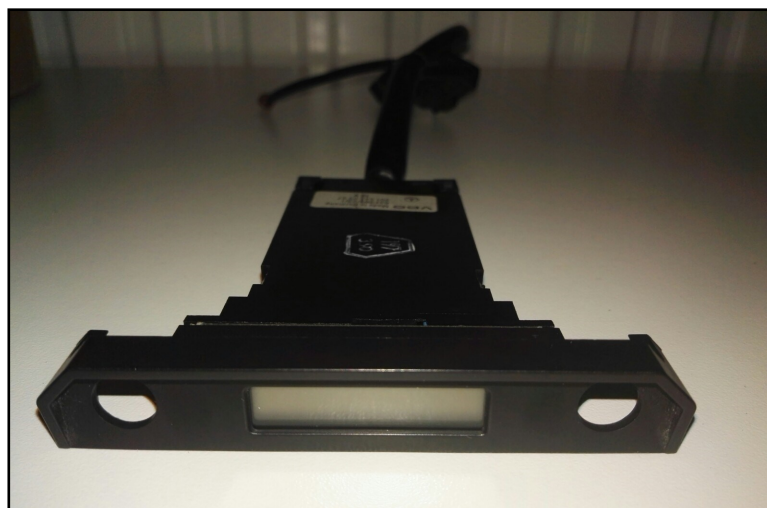


**Mercedes Sprinter W212 LCD**



**LCD buiten temperatuur meter MB 190 W201 W126**

Reparatie Mercedes LCD buitentemperatuur meter 631.202/23/1 herstelling.





WWW.DASHBOARD.BE

EPC Lannoy  
Driewegenstraat 9a  
<http://www.autodashboard.be>

GSM: 0475-55.97.15.  
8830 Hooglede-Gits  
[hhpbvba@gmail.com](mailto:hpbvba@gmail.com)

# Mercedes



**Mercedes Viano/Sprinter/Vito instrument**  
LCD display / wijzer / verlichting kapot



**Mercedes Vito (2008+) instrument: LCD display boordcomputer**





WWW.DASHBOARD.BE

EPC Lannoy  
Driewegenstraat 9a  
<http://www.autodashboard.be>

GSM: 0475-55.97.15.  
8830 Hooglede-Gits  
[hhpbvba@gmail.com](mailto:hpbvba@gmail.com)

# Mercedes



**Mercedes Vito (voor 1999)**  
Display defect



**Mercedes Vito (W638) instrument: LCD display / wijzers**





WWW.DASHBOARD.BE

EPC Lannoy  
Driewegenstraat 9a  
<http://www.autodashboard.be>

GSM: 0475-55.97.15.  
8830 Hooglede-Gits  
[hhpbvba@gmail.com](mailto:hpbvba@gmail.com)

# Mercedes



**Mercedes Vito/Viano/Sprinter (W639) instrument**  
Wijzers kmteller / LCD scherm defect







WWW.DASHBOARD.BE

EPC Lannoy  
Driewegenstraat 9a  
<http://www.autodashboard.be>

GSM: 0475-55.97.15.  
8830 Hooglede-Gits  
hhpbvba@gmail.com

# Mercedes



## LCD buiten temperatuur meter MB W140 R129

Reparatie Mercedes R 129 LCD buitentemperatuur MB 140 meter 631.202/ herstelling.



## Mercedes W140 (S320 '90-'91) instrument Kilometerteller defect: dagteller en totaalstand.





WWW.DASHBOARD.BE

EPC Lannoy  
Driewegenstraat 9a  
<http://www.autodashboard.be>

GSM: 0475-55.97.15.  
8830 Hooglede-Gits  
hhpbvba@gmail.com

# Mercedes



## Vacuümpomp Koffer vergrendeling / deuren MB W140 herstel

Reparatie Mercedes W140 S500 S320 Power Door Lock Vacuüm Pump 1408001148 en 1408002848 MB S-klasse herstelling.



## Dashboard MB201 Km teller herstelling

Reparatie Instrumentenpaneel Mercedes W 201 kilometerteller 110.008/346/331 herstelling.





WWW.DASHBOARD.BE

EPC Lannoy  
Driewegenstraat 9a  
<http://www.autodashboard.be>

GSM: 0475-55.97.15.  
8830 Hooglede-Gits  
[hhpbvba@gmail.com](mailto:hpbvba@gmail.com)

# Mercedes



**Mercedes W203 instrument**  
LCD display defect



**Mercedes W210-A208 instrument**  
LCD display defect





WWW.DASHBOARD.BE

EPC Lannoy  
Driewegenstraat 9a  
<http://www.autodashboard.be>

GSM: 0475-55.97.15.  
8830 Hooglede-Gits  
[hhpbvba@gmail.com](mailto:hpbvba@gmail.com)

# Mercedes



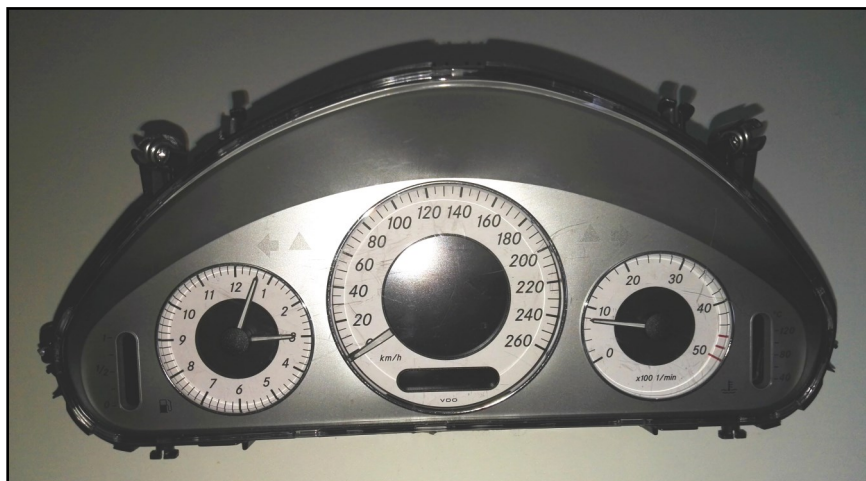
## Mercedes W210-W210CE (93'-00') instrument

Eén of meerdere LCD display's defect (segmenten ontbreken)



## Mercedes E-Klasse W211-W220-W209 instrument

Verschillende problemen: Snelheidsmeter / complete uitval





WWW.DASHBOARD.BE

EPC Lannyo  
Driewegenstraat 9a  
<http://www.autodashboard.be>

GSM: 0475-55.97.15.  
8830 Hooglede-Gits  
[hhpbvba@gmail.com](mailto:hpbvba@gmail.com)

# Mercedes



**Mercedes WDD204/A204 instrument**  
Verschillende problemen



**Mercedes WDD212 instrument**  
Snelheidswijzer defect / hapert





WWW.DASHBOARD.BE

EPC Lannoy  
Driewegenstraat 9a  
<http://www.autodashboard.be>

GSM: 0475-55.97.15.  
8830 Hooglede-Gits  
[hpbvba@gmail.com](mailto:hpbvba@gmail.com)

# Mercedes



## Xenon Ballast Control Mercedes grootlicht 5DC 009 060-20

Mercedes Xenon Headlight Control Unit Ballast ECU. Toegepast in: Mercedes E-Class Limousine W212, E-Class Kombi S212, E-Class Coupe C207 E-Class Cabriolet A207



## Mercedes 124 cabrio dak module herstel.

Reparatie Mercedes 124 convertible top unit. Cabrio soft top control 1248204026 module Becker 53001071084, 1248204026, 1408001148 en 1408002848 (MB S-klasse) herstelling.





WWW.DASHBOARD.BE

EPC Lannoy  
Driewegenstraat 9a  
<http://www.autodashboard.be>

GSM: 0475-55.97.15.  
8830 Hooglede-Gits  
[hhpbvba@gmail.com](mailto:hpbvba@gmail.com)

# Mercedes



**EBS stuur module MB Actros herstel A0014460936**

Reparatie Mercedes ASP Stuurdoos EBS herstelling A 001 446 09 36/001.



**Kmteller MB B Klasse 200 CDI W246, W242 herstel instrumentenpaneel**

Reparatie Tacho Mercdes B klasse S601 Sports Tourer Kmteller model W246, W242.  
Hier is het probleem vaak het een van de wijzers / soms LCD





WWW.DASHBOARD.BE

EPC Lannoy  
Driewegenstraat 9a  
<http://www.autodashboard.be>

GSM: 0475-55.97.15.  
8830 Hooglede-Gits  
hhpbvba@gmail.com

# Mercedes



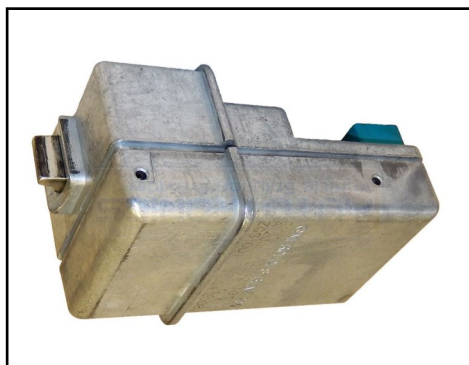
## Kmteller MB Citan herstel instrumentenpaneel

Reparatie LCD display Kmteller Mercedes Citan Instrumentenbord (dashboard Nr P248219183R display) herstelling. Meestal is het LCD scherm uitgevallen. = No P248104048R Renault Trafic Kangoo / Master instrument.



## Herstelling ESL MB C-klasse/ E-klasse reparatie

Reparatie Mercedes ESL herstelling voor: W204, C207, A207, W212, S211. Indien de ontgrendeling luidruchtig of traag verloopt, stuurslot niet werkt, dashboard licht niet op, of auto start niet; Best asap laten repareren vooraleer ergens geblokkeerd te staan.







WWW.DASHBOARD.BE

EPC Lannoy  
Driewegenstraat 9a  
<http://www.autodashboard.be>

GSM: 0475-55.97.15.  
8830 Hooglede-Gits  
hhpbvba@gmail.com

# Mercedes



## MB ML 166 herstel instrumentenpaneel

Reparatie Kmteller Mercedes ML166 instrumentenbord A1669003606 herstelling. Hier is het probleem vaak het LCD scherm / boordcomputer in verticale strepen.



## MB SL A231 herstel instrumentenpaneel

Reparatie Kmteller Mercedes SL A231 instrumentenbord A2319003102 herstelling. Hier is het probleem vaak het LCD scherm / boordcomputer in strepen





WWW.DASHBOARD.BE

EPC Lannoy  
Driewegenstraat 9a  
<http://www.autodashboard.be>

GSM: 0475-55.97.15.  
8830 Hooglede-Gits  
[hhpbvba@gmail.com](mailto:hpbvba@gmail.com)

# Mercedes



## MB SLK A171 herstel instrumentenpaneel

Reparatie Kmteller Mercedes SLK A 171 instrumentenbord 110.080.013/ herstelling.  
Hier is het probleem vaak het LCD scherm / boordcomputer in verticale strepen.



## Kmteller MB SLK R170 instrument LCD herstelling

Reparatie Mercedes SLK R170 instrumentpaneel 1705401511 herstelling 1705401711  
en 110.008.690 Hier is het probleem meestal uitval, soms LCD.





WWW.DASHBOARD.BE

EPC Lannoy  
Driewegenstraat 9a  
<http://www.autodashboard.be>

GSM: 0475-55.97.15.  
8830 Hooglede-Gits  
[hhpbvba@gmail.com](mailto:hpbvba@gmail.com)

# Mercedes



## MB SLK Comfort module 1708200926

Herstelling Mercedes SLK 1708200926 reparatie comfort module. Temic 353223.



## Climate Control Paneel MB 126 herstelling

Reparatie Mercedes W126 Klimaat Controle paneel defect. (doet niets meer).





WWW.DASHBOARD.BE

EPC Lannoy  
Driewegenstraat 9a  
<http://www.autodashboard.be>

GSM: 0475-55.97.15.  
8830 Hooglede-Gits  
[hhpbvba@gmail.com](mailto:hpbvba@gmail.com)

# Mercedes



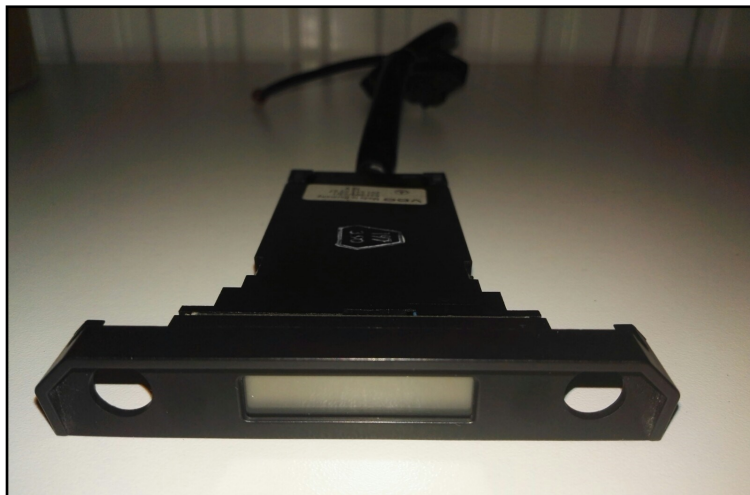
## Achterlicht MB W212 E klasse herstelling Led's

Reparatie achterlicht LED's Mercedes WDD212 E-classe reparatie. Wij repareren A2129060703, YAP4724013, E1-613000-3355



## LCD buiten temperatuur meter MB W140 R129

Reparatie Mercedes R 129 LCD buitentemperatuur MB 140 meter 631.202/ herstelling





WWW.DASHBOARD.BE

EPC Lannoy  
Driewegenstraat 9a  
<http://www.autodashboard.be>

GSM: 0475-55.97.15.  
8830 Hooglede-Gits  
hhpbvba@gmail.com

# Mercedes



## Brandstof pomp relais MB 230, W124, E200, E320 herstelling

Reparatie Mercedes 0015456705 benzinepomprelais MB 230, W124, E200, E320 defect; brandstofpomp werkt (meestal) niet meer.



## Mercedes GLK 350 Info LCD Display

Reparatie MB 204 Info Scherm Display navigatie MB GLK350. Probleem bij het MB GLK display A2048205797 is vnl complete uitval of wit worden van het A2C53344420 display.

